

Erstellen Sie eine HTML-Datei →

Titel: Grafik einbinden  
Dateiname: grafik1.htm

- passende Grafik als Hintergrundbild einfügen

Nach einfachem Fließtext, Listen und Tabellen folgt nun das Einbinden von Bildern und Grafiken.

- beliebige Grafik einfügen

Damit macht es auch Sinn, den Text in gewisser Form um das Bild fließen zu lassen. Die richtige Auswahl des Grafik-Formats entscheidet maßgeblich über Qualität und Ladezeit. Das GIF-Format besteht aus maximal 256 Farben und eignet sich in erster Linie für Bilder, die nur geringe Farbtiefen einsetzen. Außerdem macht das GIF-Format einige Besonderheiten möglich, die für das Web-Design besonders attraktiv sind: das Interlacing, die Farbtransparenz und die Animation. Das JPG-Format kann bis zu 16,7 Millionen Farben darstellen. Daher eignet es sich besonders für Fotos und Farbverläufe. Durch Datenreduktion lässt sich die Dateigröße verringern.

Absatz

Grafik, linksbündig  
horizontaler Abstand → 50  
alternativer Text

Absatz

→ Text kopieren und  
mehrmals einfügen

Erstellen Sie eine HTML-Datei →

Titel: Sonnenblume  
Dateiname: grafik2.htm

Große Bilder werden zerschnitten und in Einzelteilen  
zusammengefügt.

Absatz

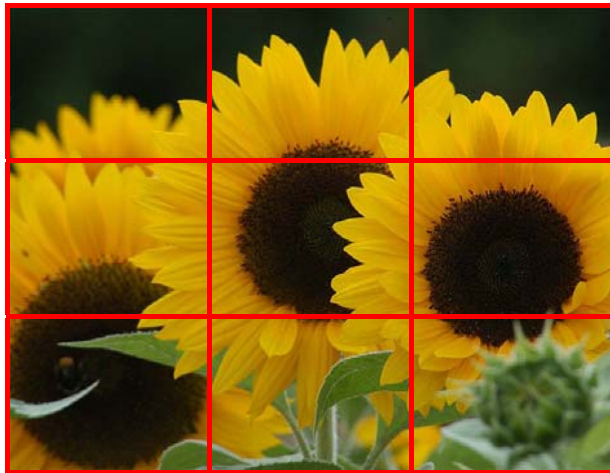


Tabelle ohne Breiten- und  
Höhenangabe  
3 Zeilen, 3 Spalten  
Rahmen → 0  
Zellabstand → 0  
Textabstand → 0  
jede Zelle ein Bild  
alternativer Text

**Leerzeichen vermeiden!**

Download der Bilder → [Sonnenblume](#)

Erstellen Sie eine HTML-Datei →

Titel: Schachbrett  
Dateiname: grafik3.htm

1. Erstellen Sie eine zentrierte Tabelle mit einer einzigen Zelle und einem Rahmen von 1.
2. Setzen Sie die Breite auf 540 Pixel und die Höhe auf 520 Pixel bzw. korrigieren Sie die Werte zum Schluss noch einmal.
3. Geben Sie der Tabelle einen schwarzen Hintergrund und wählen Sie für die Rahmenfarbe rot.
4. Fügen Sie in die Zelle eine neue Tabelle ein mit 8 Zeilen und 8 Spalten und zentrieren Sie die Tabelle horizontal und vertikal.
5. Setzen Sie den Text- und Zellabstand auf 0 und den Rahmenstärke auf 2.
6. Die Größe jeder Zelle beträgt 60 x 60 Pixel und die Hintergrundfarbe wird entsprechend der Abbildung abwechselnd auf gelb und grün gesetzt.
7. Fügen Sie die Schachfiguren gemäß der Abbildung ein und geben Sie jeder Figur als alternativen Text den Namen der Figur.
8. Zentrieren Sie die Grafiken horizontal und vertikal und verwenden Sie Breite und Höhe für jedes Bild.

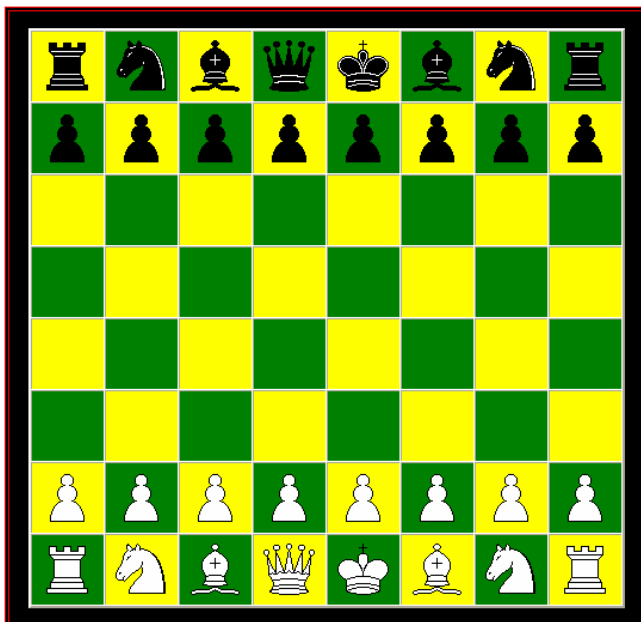


Abbildung Schachbrett

Download der Grafiken → [Schachbrett](#)